

PAMAS USP

Software para aplicações farmacêuticas

Medição de partículas em conformidade com as normas farmacêuticas USP <787>, USP <788>, USP <789>, EP, BP, JP, KP e IP ou de acordo com especificações indicadas pelo usuário

- Software para medição de infusões, parenterais ou fluidos similares conforme normas farmacêuticas
- Pode ser usado em conjunto com os contadores de laboratório PAMAS SBSS e PAMAS SVSS
- Relatório numérico e gráfico da contagem acumulativa de partículas de acordo com normas farmacêuticas USP <787> (Subvisible Particulate Matter in Therapeutic Protein Injections), USP <788> (Particulate Matter in Injections) e USP <789> (Particulate Matter in Ophthalmic Solutions), bem como outras normas: EP, JP, KP, BP e IP
- Função adicional: Calibração do sensor

- Validação do equipamento via software USP : IQ / OQ
- Compatível com Microsoft Windows® 10 e 11



PAMAS USP

Software para aplicações farmacêuticas



Junto com o software **PAMAS USP**, os contadores de laboratório PAMAS SVSS e PAMAS SBSS realizam medições em conformidade com as normas USP <787>, USP <788>, USP <789> e outras farmacopéias: EP, BP, JP, KP e IP.

Validação de contadores de partículas conforme a USP <788>

Com a ajuda do software PAMAS USP, os contadores de partículas PAMAS SVSS e PAMAS SBSS podem ser validados para aplicações farmacêuticas.



O sistema de análise PAMAS SVSS é o contador de partículas padrão para aplicações farmacêuticas e outros líquidos de baixa viscosidade.



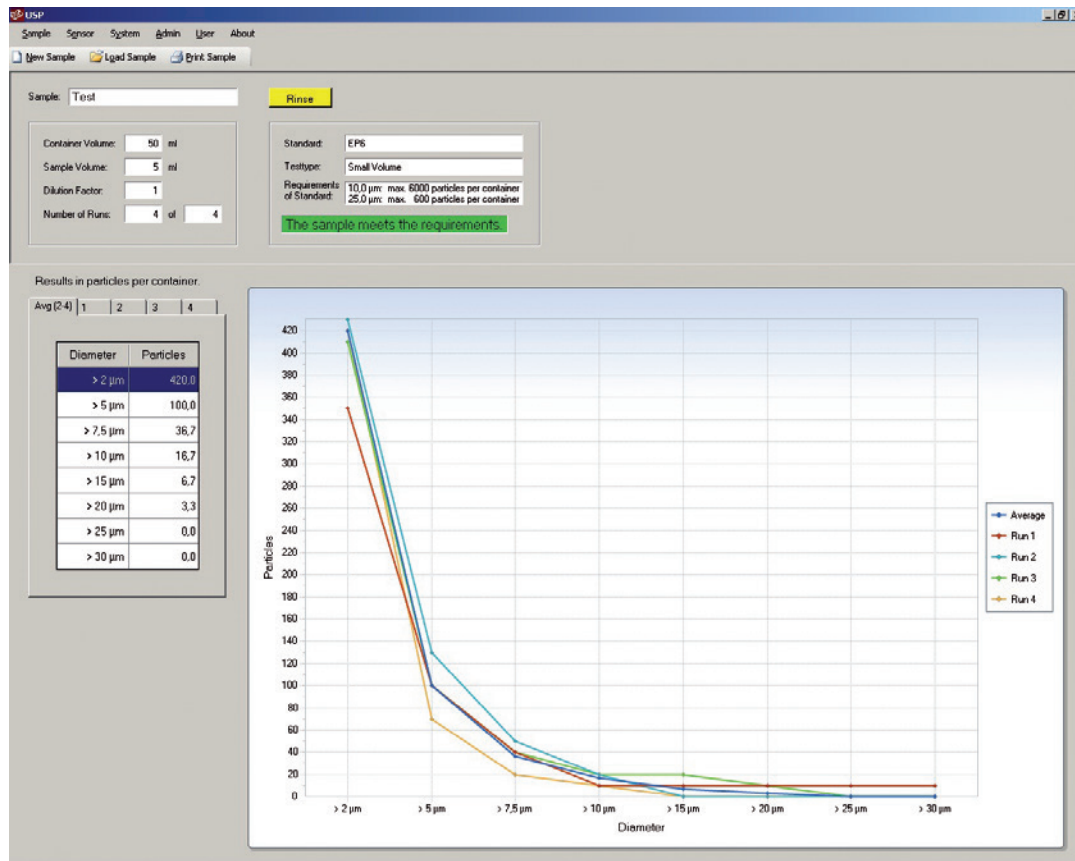
O instrumento de medição PAMAS SBSS é o contador de partículas de laboratório indicado para amostras com alta viscosidade.

Detalhes técnicos

- Fácil inclusão de novas normas no software USP
- Pode-se definir normas internas de uso do cliente
- Armazenagem de dados e impressão de todos os parâmetros, incluindo operador, configurações de análise, simples resultados e média de valores
- Inclusão do fator de diluição - opcional
- Armazenamento de dados automático
- Envio de dados e resultados para planilha Microsoft Excel

Conformidade com CFR 21 Parte 11

- Controle de acesso via senha/palavra chave
- As medições podem ser revisadas e aprovadas (assinatura eletrônica)
- Armazenagem de dados com base criptografada



Se a amostra está de acordo com as exigências de limpeza da norma utilizada, o resultado aparecerá na cor verde



Management System
ISO 9001:2015

www.tuv.com
ID 9105038017