

PAMAS PMA

Software de Medição e Análise de Partículas

Software para operação de contadores de partículas e análise de resultados

Aplicação:

Software para o uso com contadores de partículas e análise de resultados

Características:

- Funções principais: Software para operação, seleção de parâmetros, armazenagem de dados e para análise dos resultados das medições
- Display de resultados: relatórios gráficos e numéricos de contagens acumulativas e diferenciais de acordo com classes de limpeza ISO 4406, NAS 1638, SAE AS 4059, GJB 420 e GOST 17216
- Idiomas disponíveis em Inglês, Alemão, Francês, Espanhol, Chinês, Russo, Finlandês e Português. O software vem com o idioma Inglês (padrão) mais um idioma indicado pelo usuário (caso disponível).
- Função adicional: análise da distribuição de tamanhos
- Compatível com Microsoft Windows® 10 e 11 – testado e comprovado



Controle remoto e controle de dados dos resultados

O software **PAMAS PMA** permite medição de partículas e torna os resultados visíveis em tabelas e gráficos. Os contadores de partículas a seguir podem utilizar o programa:

- PAMAS SVSS
- PAMAS SBSS
- PAMAS SBSS WG
- PAMAS S40
- PAMAS S40 GO
- PAMAS S40 AVTUR
- PAMAS S40 GO AVTUR
- PAMAS S4031
- PAMAS S4031 WG
- PAMAS S4031 GO
- PAMAS S4031 GO WG

A quantidade de partículas, bem como a distribuição de tamanhos aparecem conforme normas de limpeza internacionais

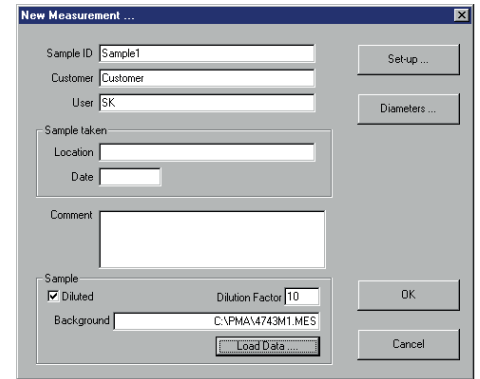
(i.e. ISO 4406, SAE AS 4059, NAS 1638, GOST 17216, GJB 420 e NAVAIR 01-1A-17).

O relatório inclui todos os parâmetros da amostra e a apresentação numérica e gráfica dos resultados. Os resultados são armazenados automaticamente e podem ser impressos e exportados para arquivos CSV.

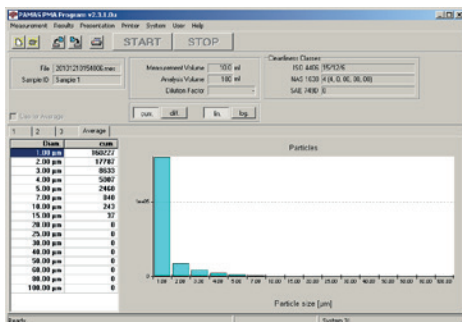
O histórico de resultados anteriores também pode ser acessado, impresso e exportado. Os resultados podem ser convertidos em formato ASCII, para serem usados em sistema LIMS, por exemplo.

Software compatível com sistemas operacionais vigentes

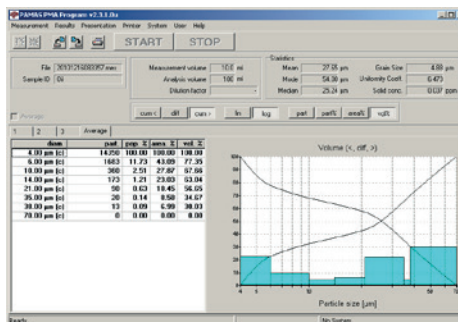
O software PAMAS PMA é compatível com Windows® 7, 8 e 10 da Microsoft.



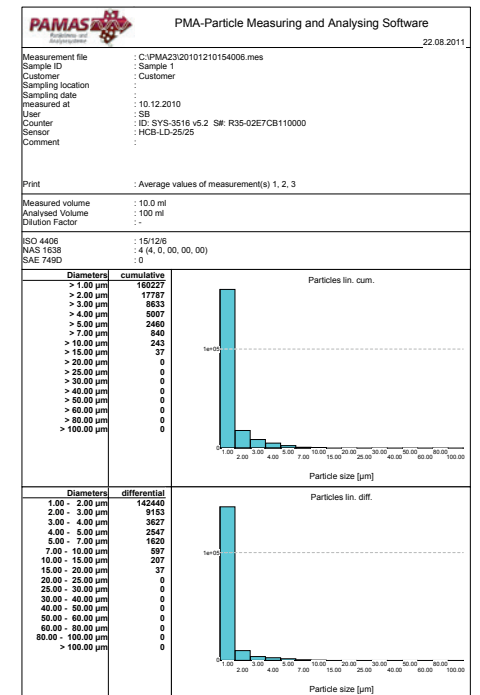
No início de cada nova medição, o usuário pode definir o fator de diluição na configuração. O programa PAMAS PMA leva em consideração este fator durante a análise e calcula a concentração de partículas original da amostra não diluída. (tela: PAMAS)



O software PAMAS PMA mostra resultados em tabelas e gráficos. Os resultados estão dispostos em canais de tamanhos. O número de tamanhos apresentado pode ser definido pelo usuário na configuração de ajustes do software (tela: PAMAS).



O software PAMAS PMA pode ser usado, também, para a análise de distribuição de partículas e mostra esta organização em função da população, área ou volume (veja nesta foto).



O relatório impresso do PAMAS PMA mostra os números de partículas acumulativos e diferenciais em tabelas e gráficos. O software também fornece a classe de limpeza de acordo com normas internacionais, ou seja: ISO 4406, NAS 1638 e SAE AS 4059 (foto: PAMAS).



Management System
ISO 9001:2015

www.tuv.com
ID 9105038017