



PAMAS WaterViewer Contador online para controle de qualidade de água

**Sistema de medição de partículas com sensor integrado,
controle de fluxo e sistema de amostragem**

Características:

- Funções programáveis tornam o sistema tão versátil quanto um Controlador Lógico
- É um Contador de Partículas real
- Operação totalmente automática
- Faixa de medição: 1-100 μm
- Concentrações de partículas de 0 até 200.000 p/ml
- Disponíveis sensores de diferentes faixas
- Sistema se conecta facilmente a instrumentos analógicos e digitais
- Transferência de dados via ModBus

Opcional:

- Network
- Expandível a varias linhas de água usando uma unidade automática Multiplexer
- Limpeza automática do sensor
- Interface múltipla de dados analógica e digital
- Alarme e status podem ter indicação por sinais de luz ou alerta SMS



PAMAS WaterViewer

Análise de água, monitoramento e armazenagem de dados



O **PAMAS WaterViewer** é um instrumento de medição que detecta e analisa quantidades de partículas em tamanhos em função do tempo. Aceitando e armazenando tanto sinal analógico como digital, pode ser integrado a quase qualquer tipo de sistema de medição. Responde automaticamente às condições onde um valor pré-determinado é excedido, indicando um sinal de alerta ou se reajustando a rotinas de testes.

Interface múltipla de dados torna o contador versátil como um Controlador Lógico Programável.

Os WaterViewers PAMAS podem ser combinados com equipamentos de medição network para controlar uma planta de tratamento de água inteira.

A unidade opcional Multiplexer e a unidade de Flushing do sensor são controlados pelo **PAMAS WaterViewer**. Com a ajuda da unidade Multiplexer, um só sistema de medição pode analisar a vários pontos de água. A unidade de Flushing automaticamente remove os excessos de contaminação do sensor e envia um relatório da ação ao usuário.

O **PAMAS WaterViewer** foi desenvolvido para ser modular e sempre estar de acordo com as mudanças e exigências do cliente.

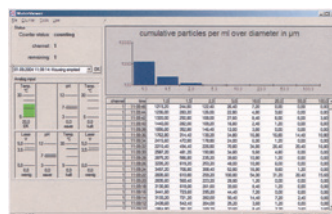
- PAMAS WaterViewer**
- Análise de partículas em até 8 tamanhos de canais simultaneamente
 - Armazenagem de dados em memória interna tipo buffer e armazenagem em PC externo de longo termo
 - Fluxo constante de amostra no sensor através de bomba
 - Portas de comunicação para conexão em PC externo
 - Programável & flexível funcionar como um Controlador Lógico Programável (opcional)
 - Flushing automático do sensor remove sujeiras
 - Itens de segurança para uso indeterminado
 - Fácil para conectar
 - Armazenagem de dados em formato de dados padrão
 - CFR 21 parte 11 (opcional)



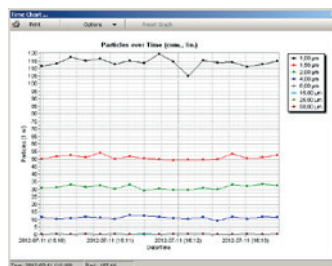
Equipado com uma unidade Multiplexer, o PAMAS WaterViewer pode analisar varios pontos distintos de amostragem.



Para monitoramento online, o PAMAS WaterViewer pode ser fixo na parede/painel. Equipado com rack de alumínio, também pode ser usado para análises em locais distintos.



O software trabalha com uma grande quantidade de dados.



O software mostra relatórios com resultados em tabelas e gráficos; isto faz com que a identificação de problemas seja mais fácil. Visualização de tendências e eventos.



Dados técnicos:

Sistema de amostragem:

Bomba de medição, cilindro e pistão de cerâmica muito resistentes.

Contador:

PAMAS WaterViewer com 8 canais (tamanhos)

Alimentação:

Através de corrente alternada (90-240 V ou 50-60 Hz) ou via corrente direta (12-30 V)

Sensores Volumétricos:

PAMAS HCB-LD-15/25

Faixa: 1-100 µm
Concentração máx. de partículas: 200.000 p/ml* em 10 ml/min**

PAMAS HCB-LD-25/25

Faixa: 1-200 µm
Concentração máx. de partículas: 120.000 p/ml* em 25 ml/min**

PAMAS HCB-LD-50/50

Faixa: 1-400 µm
Concentração máx. de partículas: 24.000 p/ml* em 25 ml/min**

PAMAS HCB-LD-100

Faixa: 2-800 µm
Concentração máx. de partículas: 1.200 p/ml* em 50 ml/min**

* a uma coincidência = 7,8%
** fluxos estão disponíveis, caso necessário.

Proteção:

IP 65

Umidade Relativa:

0-100%, mesmo condensando

Faixa de pressão:

0,5 - 4 bar

Tamanho e peso:

Equipamento padrão: 300 x 400 x 242 mm (C x A x L), aprox. 11 kg

Com Multiplexer: 300 x 600 x 242 mm (C x A x L), aprox. 17 kg

PAMAS HEAD OFFICE Dieselstraße 10, D-71277 Rutesheim, Phone: +49 7152 99 63 0, Fax: +49 7152 99 63-32, Email: info@pamas.de
PAMAS USA 1408 South Denver Avenue, Tulsa, OK 74119 USA, Phone: +1 918 743 6762, Fax: +1 918 743 6917, Email: clay.biolo@pamas.de
PAMAS BENELUX Mechelen Campus, Schaliënhoedreef 20T, B-2800 Mechelen, Phone: +32 15 28 20 10, Mobile: +32 477 42 48 62, Email: paul.pollmann@pamas.de
PAMAS FRANCE Route du Tailleur 210/136, F-40170 Saint-Julien-en-Born, Mobile +33 6 25 33 20 41, Email: eric.colon@pamas.fr
PAMAS LATIN AMERICA Curitiba-Paraná, Brazil, Phone/Fax: +55 41 3022 5445, Mobile: +55 41 999 72 21 73, Email: marcelo.aiub@pamas.de
PAMAS INDIA No. 203, I floor, Oxford House, #15 Rustam Bagh Main Road, Bangalore 560017, India, Phone: +91 80 41 15 00 39, Email: info@pamas.in
PAMAS HISPANIA Calle Zubileta No. 13 1ºB, ES-48991 Algorta, Mobile: +34 67 75 39 699, Email: julian.malaina@pamas.de
PAMAS UK Sci-Tech Daresbury, Keckwick Lane, Daresbury, Cheshire WA4 4FS, Mobile: +44 79 17 71 33 66, Email: graeme.oakes@pamas.de

Visite-nos em nosso website: www.pamas.de/pt