



PAMAS SBSS WG

Sistema de conteo de partículas para fluidos hidráulicos a base de agua-glicol

Contador de partículas de laboratorio con suministro de presión externo y control preciso del caudal para numerosos fluidos, incluyendo:

- MacDermid Oceanic HW 540
- MacDermid Oceanic HW 443
- MacDermid Oceanic HW 443 R
- MacDermid Pelagic 100
- Castrol Transaqua
- Houghton Aqualink 300F
- Houghton Aqualink 325F
- Houghton Aqualink HT-804F
- Agua y productos químicos para inyección



Características del producto

- Configuración de medición personalizable
- 16 canales de tamaño ajustables libremente (32 bajo solicitud)
- Muestreo a presión hasta 10 bar
- Ciclo de vacío opcional para desgasificación de muestras
- Agitador magnético integrado
- Uso de cualquier recipiente de muestra con diámetro máximo de 7 cm y altura de 18 cm
- Volumen de medición de 1 a 1.000 ml
- Control automático del flujo y volumen de muestra mediante módulo de jeringa accionado por motor paso a paso
- Jeringas intercambiables de 1 ml, 10 ml y 25 ml

Técnica precisa de conteo de partículas individuales

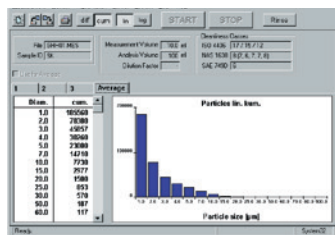
La celda de sensor volumétrico y los componentes ópticos avanzados garantizan alta resolución y precisión. Cada partícula que pasa a través del sensor es detectada, asegurando una medición real de la muestra, incluso en fluidos ultra limpios.

Calibración

El sistema se calibra según estándares internacionales como ISO 11171 o ISO 21501-3. Estas calibraciones son trazables a estándares NIST. Las calibraciones históricas, incluyendo ISO 4402, siguen disponibles bajo solicitud.

Software PAMAS PMA

- Configuración sencilla de parámetros
- Análisis y reporte de resultados
- Informes con códigos de limpieza
- Integración con LIMS posible

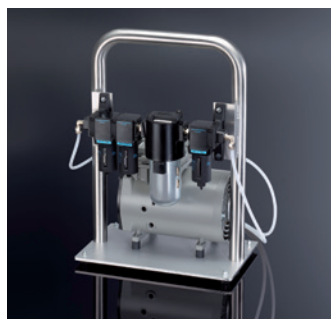


Normativas de reporte

ISO 4406, SAE AS4059, NAS 1638, GOST 17216, NAVAIR 01-1A-17, GJB 420B, SAE 749D, CHARN, ISO 11218.2

Versions

- **PAMAS SBSS WG**
agua-glicol y agua dulce
- **PAMAS SBSS WG Seawater**
agua-glicol, agua dulce y agua de mar
- **PAMAS SBSS WG Corrosive**
agua-glicol, agua dulce, agua de mar y productos químicos



Bomba externa con filtro y secador de aire para sistemas de presión y vacío

Especificaciones

- 16 o 32 canales de tamaño ajustables
- Pantalla LC con teclado
- Impresora térmica integrada (opcional)
- Transferencia de datos: código ASCII, interfaz RS-232-C
- Alimentación: 100-240 V, 50-60 Hz

Sensores volumétricos

PAMAS HCB-LD-50/50

Rangos:
1-200 µm (ISO 21501-3),
1-400 µm (ISO 21501-3) (opcional)
1-100 µm (ISO 4402)
4-70 µm(c) (ISO 11171)
Máx. concentración: 24.000 partículas/ml* a 25 ml/min**

PAMAS HCB-LD-25/25

Rangos:
1-200 µm (ISO 21501-3)
1-100 µm (ISO 4402)
4-70 µm(c) (ISO 11171)
Máx. concentración:
120.000 partículas/ml* a 25 ml/min**

Otros sensores para tamaños mayores de partículas ó para más elevadas concentraciones son disponibles (bajo pedido).

Tamaño

400 mm x 600 mm x 280 mm (W x H x D)

Peso

30 kg

- * Error de coincidencia de 7.8 %
- ** Otros caudales son posibles bajo pedido



Management System
ISO 9001:2015

www.tuv.com
ID 9105038017