

PAMAS S4031 GO

Compteur de particules portable pour fluides hydrauliques



PAMAS S4031 GO

**Système compact
d'analyse de particules
des fluides hydrauliques
destiné à l'industrie**

**Configuration très facile
grâce à l'écran graphique
tactile**

La cellule volumétrique PAMAS vous garantit des résultats précis, de bonnes résolutions et les meilleures informations statistiques.

Résultats produits suivant les normes: ISO 4406, SAE AS 4059, NAS 1638, GJB 420, GOST 17216

- Appareil portable avec la précision d'un appareil de laboratoire.
- Les utilisateurs peuvent configurer l'appareil selon leur besoin.
- Élimination de l'erreur produite par les bulles d'air grâce à une cellule sous pression.
- Résultats reproductibles et précis.
- Différents niveaux d'utilisation protégés par un mot de passe.
- Sauvegarde de plus de 4000 analyses en mémoire interne
- Logiciel de sauvegarde de résultats facile à utiliser
- Travaille sur courant alternatif (90-230 V AC / 50-60 Hz) ou sur courant continu (12-30 V DC) ou grâce à la batterie interne d'une autonomie de trois heures
- Triple codes ISO, NAS et classes de propreté SAE, volume de mesure, et nombre de particules en fonction des tailles sur l'écran. Possibilité d'imprimer ces résultats.

PAMAS S4031 GO

Compteur de particules robuste, portable et fiable



Le **PAMAS S4031 GO** est conçu pour une utilisation de terrain. Il est suffisamment petit pour s'emboîter dans le casier d'un avion. Il est résistant et imperméable à l'eau durant le transport.

Le **PAMAS S4031 GO** produit des résultats reproductibles et précis grâce à sa technologie volumétrique et sa cellule de haute résolution. Avantage de la technologie volumétrique: le rayon laser parcourt toute la surface de la cellule.

La cellule sous pression réduit le besoin de dégazer, diminue les risques d'obturation de la cellule et permet de travailler jusqu'à une pression de 7 bar ou 100 psi.

Pas besoin d'envoyer les échantillons vers un laboratoire: avec sa pompe interne, le **PAMAS S4031 GO** peut compter les particules de vos échantillonnages bouteille, garantissant ainsi une réponse rapide où que vous soyez.

The **PAMAS S4031 GO** est simple d'utilisation grâce à son écran tactile. Différents profils de tests peuvent être créés et sauvegardés en mémoire offrant le choix des normes standards comme NAS 1638 et AS 4059.

Possibilité de définir le nombre de canaux de dimensions différentes pour suivre les standards comme SAE AS 4059 A à F (6 canaux) ou B à F (5 canaux).

La dimension et le temps d'analyse sont paramétrables et sauvegardés en mémoire pour une utilisation au moment voulu.

L'opérateur choisira la procédure dans la liste du menu déroulant et validera celle-ci avant de lancer l'analyse.

L'appareil a été conçu et pensé pour le contrôle de la contamination du système, suivant les différentes opérations de nettoyages, appelées « Backflush »

Étalonnage

Appareil étalonné selon les normes internationales certifiées par NIST (National Institute of Standards and Technology).

Compteur de particules robuste et résistant portable avec une batterie permettant le travail sans câble électrique.

The **PAMAS S4031 GO** est un appareil de terrain compact pour mesurer les huiles usées dans l'industrie « Off Shore ».

Le compteur de particules **PAMAS S4031 GO** est conçu pour répondre à toutes les exigences rencontrées sur les environnements les plus difficiles.

Compatible avec les fluides hydrauliques, comprenant:

- MacDerimid: Oceanic HW 540, 443, 443r
- Castrol: la série Transaqua
- Pelagic 100
- Aqualink: 325-F Houghton
- Aqualink: HT804F
- Aqualink: 300-F

Principales caractéristiques:

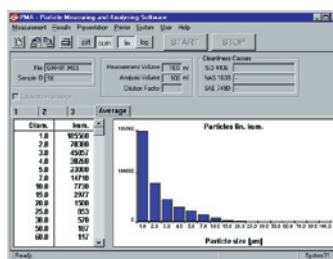
- Capacité de tester en ligne et en continu
- Échantillonnage bouteille
- Appareil portable
- Appareil compact et léger
- Logiciel compatible Microsoft
- Possède une imprimante
- Possède une batterie interne
- 8 canaux de dimensions de particules variables
- ISO 4406
- NAS 1638
- SAE 4059 (A-F)
- SAE 4059 (B-F)

Applications

Contrôle de la contamination et mesure des fluides dans l'eau et le Glycol pour les huiles de l'industrie « offshore »

Testé et approuvé pour le rinçage et la qualification des Christmas trees, Hydraulic power units, subsea umbilicals, hydraulics accumulators, valves et contrôle du système. Avec l'option en ligne, le **PAMAS S4031 GO** est idéal pour le contrôle des opérations de rinçage avec une réaction en temps réel sur les résultats suivant la NAS 1638 et SAE AS 4059.

Contrôle des résultats avec le logiciel PMA



Sauvegarde automatique et visualisation des résultats. Classification en fonction du nombre et de la taille.

Informations techniques

Système d'échantillonnage:

- Pompe à piston céramique très résistante qui contrôle le débit constant.

Pression admise:

- De la pression atmosphérique jusque 7 bar (100 psi)

Capteurs volumétriques: PAMAS HCB-LD-50/50

Dimension:

- 4 - 70 µm(c) (ISO 11171)
- 1 - 100 µm (ISO 4402)
- 1 - 200 µm (ISO 21501)
- 1 - 400 µm (option sur demande)

Concentration maximum de particules:

24.000 p/ml avec débit de 25 ml/min à 7,8% de coïncidence

PAMAS SLS-25/25

Dimension:

- 0,5 - 20 µm (ISO 21501)
- 1,5 - 20 µm(c) (ISO 11171)

Concentration maximum de particules:

13.000 p/ml avec débit de 10 ml/min à 7,8% de coïncidence

Compteur:

- CPU 32-bit de haute performance avec un domaine de signal digitale programmable et 4096 canaux internes
- Imprimante: papier thermique 32 colonnes
- Sauvegarde des résultats: 8 bit ASCII code sur port USB (57600 baud)
- Support électrique: 90-230 V AC / 50-60 Hz ou 12-30 V DC ou grâce à la batterie interne d'une autonomie de trois heures
- Poids et dimensions: 9 kg 300mm x 140mm x 300mm



TÜVRheinland®
CERT
ISO 9001

PAMAS HEAD OFFICE, Dieselstraße 10, D-71277 Rutesheim, Phone: +49 7152 99 63 0, Fax: +49 7152 54 86 2, E-Mail: info@pamas.de

PAMAS USA, 1408 South Denver Avenue, Tulsa, OK 74119 USA, Phone: +1 918 743 6762, Fax: +1 918 743 6917, E-Mail: ClayBielo@earthlink.net

PAMAS FINLAND, Arwidssonintie 25, FIN-41340 Laukaa, Phone: +358 14 25 22 10, Fax: +358 14 25 22 12, E-Mail: esko.niiranen@pamas.de

PAMAS BENELUX, Battelsteeweg 455 A2, B-2800 Mechelen, Phone: +32 15 28 2010, Fax: +32 15 28 2009, E-Mail: paul.pollmann@pamas.de

PAMAS FRANCE, Tour Part Dieu, 129 rue Servient, F-69326 Lyon Cedex 03, Mobile: +33 6 25 33 20 41, E-Mail: eric.colon@pamas.fr

PAMAS LATIN AMERICA, Rua Eduardo Sprada, 2819 / Suite 2, Curitiba-PR 81270-010, Brazil, Phone/Fax: +55 41 3022 5445, E-Mail: marcelo.aiub@pamas.de

PAMAS INDIA, No. 203, 1 floor, Oxford House, #15 Rustam Bagh Main Road, Bangalore 560017, India, Phone: +91 80 41 15 00 39, E-Mail: info@pamas.in

PAMAS HISPANIA, Calle Zubilleta No. 13 1ºB, ES-48991 Algorta, Mobile: +34 67 75 39 699, E-Mail: julian.malaina@pamas.de

PAMAS UK, Daresbury Science & Innovation Campus, Keckwick Lane, Daresbury, Cheshire WA4 4FS, Mobile: +44 79 17 71 33 66, E-Mail: graeme.oakes@pamas.de

Visitez notre site internet: www.pamas.de