

# PAMAS SBSS

## Contador de Partículas para Líquidos



### **PAMAS SBSS** **Syringe Bottle** **Sampling System**

**Contador de partículas de laboratório para até 10 bar e até 400 cStokes para as seguintes aplicações:**

- Óleos hidráulicos
- Óleos isolantes- e turbina
- Engrenagens- e óleo de motor
- Fluidos hidráulicos base água
- Fluidos orgânicos ou solventes
- Fluidos com alta pressão de vapor
- Aplicação Farmacêutica: Infusões, Água

**Opcional:**

- Software de acordo com USP, EP, BP, JP, KP.
- Análise de acordo com qualquer norma olicitada

**Os sensores PAMAS, tipo Volumétricos, garantem maior precisão e resolução, acarretando melhores resultados.**

- sensibilidade = 1  $\mu\text{m}$   
- de acordo com ISO 4402
- sensibilidade = 1,5  $\mu\text{m(c)}$   
- de acordo com ISO 11171
- sensibilidade = 0,5  $\mu\text{m}$   
- de acordo com ISO 21501

# PAMAS SBSS

## Fluxo constante e controle exato de volume



### Contagem de partículas usando o princípio de bloqueio de luz.

O sensor feito sob maneira especial e a seleção de sofisticados componentes óticos, garantem alta precisão e resolução. Cada partícula que passa pelo sensor é detectada e contada de acordo com sua dimensão. Através de até 32 canais de livre escolha, um perfil completo da quantidade de partículas é indicado, bem como sua distribuição de tamanhos.

### Calibração de sensores

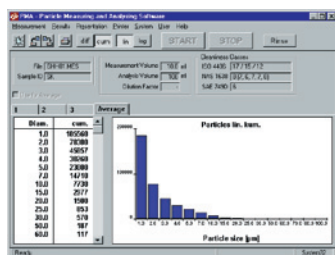
O Contador de Partículas Automático é calibrado de acordo com Normas Internacionais de Calibração, sendo rastreáveis ao NIST (National Institute of Standards and Technology). O PAMAS SBSS pode trabalhar com com calibração de acordo com a ISO 11171, bem como com a ISO 4402. Obtemos resultados da ISO 4406 de acordo com tamanhos: 4 µm(c), 6 µm(c), 14 µm(c) baseado na ISO 11171 ou 2 µm, 5 µm, 15 µm baseado na ISO 4402.

### Classificação de acordo com qualquer norma

A Classificação do tamanho e número de partículas dentro da faixa de leitura do sensor está de acordo com qualquer norma nacional e internacional. Impressão : conforme ISO 4406, SAE AS 4059, NAS 1638, GOST 17216, GJB 420A.

### PAMAS SBSS

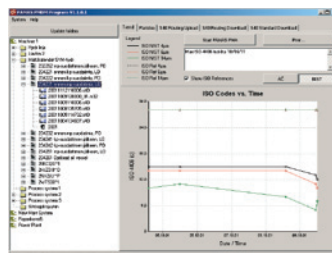
- Análises pré-programadas controladas pelo processador permitem várias medições automáticas de amostragem e relatório padronizado
- Pré-ajustável e descarte Automático de amostras
- Escolha de até 32 canais de tamanho
- Ajuste do threshold com conversor D/A
- Amostragem pneumática com pressão até 8 bar
- Testes com alta pressão até 30 bar (opcional)
- Volume de amostras: de 5 ml a 1.000 ml
- Pode ser adaptado para frascos até 2.000 ml (Large-Volume-Container)
- Volume de teste: 1 ml a 1.000 ml
- Controle do volume e de fluxo de amostra constante por intermédio da seringa e motor de passo



Controle remoto completo usando o programa PAMAS PMA com armazenagem de dados em ASCII.

### Software PAMAS PMA

- Armazenamento automático e documentação em formato legível
- muita flexibilidade
- Impressão inclui todos parâmetros da amostra, números e gráficos, além das principais classes de limpeza



O software PAMAS CMDM mostra relatórios de resultados e gráficos. Indica, também, tendências e eventos.

### Gerenciador de dados de Contaminação PAMAS CMDM

O software CMDM permite operar com equipamentos como: SBSS, S40, fotografias digitais, etc e monitorar diferentes pontos de amostragem, possibilitando que o usuário tome decisões a tempo de corrigir possíveis problemas de máquinas/processo e gerando um retorno econômico capaz de diminuir custos com Manutenção Hidráulica.

PAMAS CMDM é compatível com Windows® 95/NT ou superior (incl. XP® Prof.).



### Dados técnicos

#### Contador:

- 8, 16 ou 32 canais
- Conversor tipo D/A
- Display g o 320 x 240 pixels
- Impressora térmica de 32 colunas
- Transferência de dados: 8 Bit ASCII, RS-232C
- Alimentação: 100 V, 120 V, 230 V, 240 V 50-60 Hz AC

#### Sensores:

##### • PAMAS HCB-LD-50/50

Faixa tamanho:  
1-200 µm (ISO 21501-3),  
1-400 µm: opcional (solicitar)  
1-100 µm (ISO 4402)  
4-70 µm(c) (ISO 11171)  
Concentração máx. de partículas:  
24.000 P/ml\* em 25 ml/min\*\*

##### • PAMAS HCB-LD-25/25

Faixa tamanho:  
1-200 µm (ISO 21501-3)  
1-100 µm (ISO 4402)  
4-70 µm(c) (ISO 11171)  
Concentração máx. de partículas:  
120.000 P/ml\* em 10 ml/min\*\*

##### • PAMAS SLS-25/25

Faixa tamanho:  
0,5-20 µm (ISO 21501-2)  
1-20 µm (ISO 4402)  
1,5-20 µm(c) (ISO 11171)  
Concentração máx. de partículas:  
10.000 P/ml\* em 10 ml/min\*\*

**Outros sensores de partículas para tamanhos maiores ou de concentração mais alta estão disponíveis, caso solicitado.**

#### Dimensões:

- 400 mm x 300 mm x 600 mm (comp x larg x alt)

#### Pressão:

Bomba padrão : até 5 bar  
Bomba de alta pressão ou fonte externa de pressão : até 10 bar

\* Erro de coincidência menor que 7,8 %

\*\* Vários fluxos podem ser escolhidos

**PAMAS HEAD OFFICE**, Dieselstraße 10, D-71277 Rutesheim, Phone: +49 7152 99 63 0, Fax: +49 7152 54 86 2, E-mail: info@pamas.de

**PAMAS USA**, 1408 South Denver Avenue, Tulsa, OK 74119 USA, Phone: +1 918 743 6762, Fax: +1 918 743 6917, E-mail: ClayBielo@earthlink.net

**PAMAS FINLAND**, Arwidssonintie 25, FIN-41340 Laukaa, Phone: +358 14 25 22 10, Fax: +358 14 25 22 12, E-Mail: esko.niiranen@pamas.de

**PAMAS BENELUX**, Battelsteeweg 455 A2, B-2800 Mechelen, Phone: +32 15 28 2010, Fax: +32 15 28 2009, E-mail: paul.pollmann@pamas.de

**PAMAS FRANCE**, Tour Part Dieu, 129 rue Servient, F-69326 Lyon Cedex 03, Mobile: +33 6 25 33 20 41, E-Mail: eric.colon@pamas.fr

**PAMAS LATIN AMERICA**, Rua Eduardo Sprada, 2819 / Suite 2, Curitiba-PR 81270-010, Brazil, Phone/Fax: +55 41 3022 5445, E-Mail: marcelo.aiub@pamas.de

**PAMAS INDIA**, No. 203, I floor, Oxford House, #15 Rustam Bagh Main Road, Bangalore 560017, India, Phone: +91 80 41 15 00 39, E-Mail: info@pamas.in

**PAMAS HISPANIA**, Calle Zubilleta No. 13 1ºB, ES-48991 Algorta, Mobile: +34 67 75 39 699, E-Mail: julian.malaina@pamas.de

**PAMAS UK**, Daresbury Science & Innovation Campus, Keckwick Lane, Daresbury, Cheshire WA4 4FS, Mobile: +44 79 17 71 33 66, E-Mail: graeme.oakes@pamas.de

Visite-nos em nosso website: [www.pamas.de](http://www.pamas.de)