

PAMAS S4031

Sistema portátil de conteo de partículas para líquidos



PAMAS S4031

Instrumento de medida compacto y portátil para todo tipo de aguas, tanto potables como residuales, para líquidos orgánicos y corrosivos, para sistemas de testear filtros y para control del grado de limpieza en componentes.

De uso sencillo con pantalla táctil y display gráfico.

- El diseño de los sensores de PAMAS con células volumétricas garantiza la mayor precisión, resolución y la mejor información estadística
- Realmente portátil con la precisión de un instrumento de laboratorio
- Los usuarios pueden configurar las condiciones de sus medidas según sus necesidades (perfiles)
- Sensor presurizado para evitar la formación de burbujas
- Altamente repetible y reproducible
- Sistema compacto de análisis para líquidos: todo tipo de aguas, tanto potables, crudas y residuales, fluidos orgánicos y corrosivos
- Limpieza de piezas acorde a la ISO 16232-9 y la VDA-19
- El contador puede utilizarse tanto en muestreo, muestra a muestra como en línea
- Calibración del sensor con esferas de latex acorde a la ISO 21501
- Almacena los datos de más de 4000 medidas

PAMAS S4031

Contador de partículas portátil para diversas aplicaciones



PAMAS introduce un nuevo desarrollo en la monitorización de líquidos en general. El contador de partículas **PAMAS S4031** es un instrumento totalmente portable, capaz de analizar y reportar la contaminación de cualquier líquido. El PAMAS S4031 puede utilizarse tanto muestra a muestra como en línea. Donde resultados instantáneos son necesarios, el contador S4031 es la solución lógica. Incluyendo nuestro sensor con el láser totalmente testeado lo que produce fácil y rápidamente unos resultados con una altísima precisión.

Su utilización es sencilla e intuitiva con una simple pantalla táctil

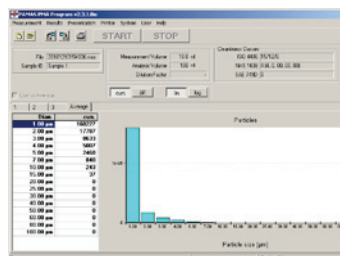
Para altas concentraciones de contaminantes el instrumento puede ser configurado hasta límites de 200.000 partículas por mililitro.

El contador tiene integrado un sistema de protección contra la sobrecontaminación que incluye una opción de "contracorriente" para eliminar los contaminantes del sistema. Con 32 canales de diferentes tamaños, que se ajustan libremente a las necesidades del usuario siendo totalmente flexible para poder satisfacer cualquier posible aplicación demandada.

Los resultados son expresados acorde a los estándares más comunes, incluyendo la NAS 1638, la SAE AS 4059 y la ISO 4406. Software de descarga muy sencillo para transferir los datos de los resultados almacenados a un PC.

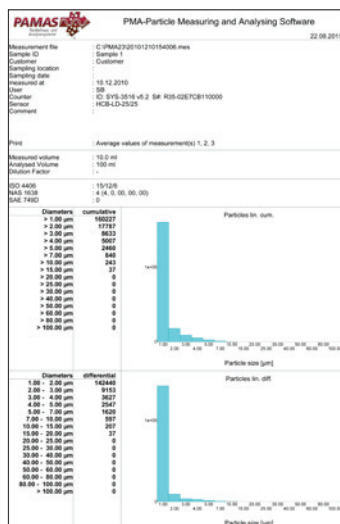
Dichos archivos son compatibles con la mayoría de los software de hojas de cálculo.

Control Remoto con el software PAMAS PMA



El histograma de población muestra las cuentas de partículas en forma diferencial y acumulada.

Automático almacenado y documentación en formato releible. Clasificación del número y tamaño de partículas dentro del rango de medida del sensor.

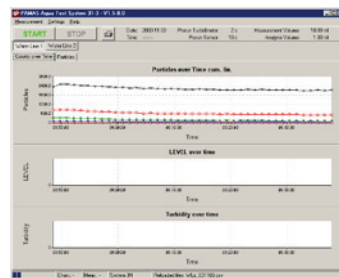


Muestra una completa documentación de los resultados de las medidas en números absolutos y relativos



Tendencia en la monitorización con el software PAMAS ATS

- Continuo display gráfico de los conteos de las partículas.
- Histograma de la población y conteo de partículas de una simple medida seleccionada.
- Tendencia en la monitorización del conteo de partículas en tamaños seleccionables, dentro del rango de medida del sensor.
- Visualización de los valores de entrada 4-20 mA externos.
- Impresión de las tendencias y los resultados numéricos y gráficos de una simple medida seleccionada.



Continua visualización gráfica del conteo de partículas.

Datos técnicos

Sistema de muestreo:

- Bomba de pistón cerámico resistente con control constante del flujo.

Contador de partículas:

- 32-bit CPU de alto rendimiento con un sofisticado programa digital de acondicionamiento de señal con 4096 canales internos
- Impresora incorporada: termopresora de 32 columnas
- Transferencia de datos: 8 bit ASCII código a través de un puerto USB (57600 baud)
- Fuente de alimentación: 90-230 V AC / 50-60 Hz ó 12-30 V DC ó con batería integrada para 3 horas de operación
- Peso y dimensiones: Aprox. 9 kg 300mm x 140mm x 300mm

Sensores volumétricos:

- Rango de tamaño: 1 – 200 µm (1 – 400µm: opción si es requerida) Max.concentración partículas: 24,000 p/ml* a 25 ml/min**
- **PAMAS HCB-LD-25/25** Rango de tamaño: 1 – 200 µm Max.concentración partículas: 120,000 p/ml* a 10 ml/min**
- **PAMAS HCB-LD-15/25** Rango de tamaño: 1 – 100 µm Max.concentración partículas: 200,000 p/ml* a 10 ml/min**

Otros sensores de partículas con rangos mayores de tamaños ó con mayores concentraciones de partículas son posibles (si son requeridos por el usuario)

- * Error de coincidencia menor del 7.8%.
- ** Varios caudales son posibles.

PAMAS HEAD OFFICE, Dieselstraße 10, D-71277 Rutesheim, Phone: +49 7152 99 63 0, Fax: +49 7152 54 86 2, E-mail: info@pamas.de

PAMAS USA, 1408 South Denver Avenue, Tulsa, OK 74119 USA, Phone: +1 918 743 6762, Fax: +1 918 743 6917, E-mail: ClayBielo@earthlink.net

PAMAS FINLAND, Arwidssonintie 25, FIN-41340 Laukaa, Phone: +358 14 25 22 10, Fax: +358 14 25 22 12, E-Mail: esko.niiranen@pamas.de

PAMAS BENELUX, Battelsteeweg 455 A2, B-2800 Mechelen, Phone: +32 15 28 2010, Fax: +32 15 28 2009, E-mail: paul.pollmann@pamas.de

PAMAS FRANCE, Tour Part Dieu, 129 rue Servient, F-69326 Lyon Cedex 03, Mobile: +33 6 25 33 20 41, E-Mail: eric.colon@pamas.fr

PAMAS LATIN AMERICA, Rua Eduardo Sprada, 2819 / Suite 2, Curitiba-PR 81270-010, Brazil, Phone/Fax: +55 41 3022 5445, E-Mail: marcelo.aiub@pamas.de

PAMAS INDIA, No. 203, 1 floor, Oxford House, #15 Rustam Bagh Main Road, Bangalore 560017, India, Phone: +91 80 41 15 00 39, E-Mail: info@pamas.in

PAMAS HISPANIA, Calle Zubilleta No. 13 1ºB, ES-48991 Algorta, Mobile: +34 67 75 39 699, E-Mail: julian.malaina@pamas.de

PAMAS UK, Daresbury Science & Innovation Campus, Keckwick Lane, Daresbury, Cheshire WA4 4FS, Mobile: +44 79 17 71 33 66, E-Mail: graeme.oakes@pamas.de

Por favor, visite nuestra website, en www.pamas.de