



PAMAS S4031 GO

Appareil portable pour comptage de particules dans les liquides

Compteur de particules pour l'analyse sur site d'échantillons de fluides pour les produits suivants, en fonction de la version:

- Eau
- Suspensions
- Liquides de nettoyage
- Eaux de mer et saumâtre
- Liquides corrosifs
- Huile hydraulique
- Huiles de turbine et de transformateur électriques
- Huile de boîte de vitesse et de moteur
- Carburants
- Fluides hydrauliques à base d'ester de phosphate
- Fluides hydrauliques à base d'eau



PAMAS S4031 GO

Appareil portable pour comptage de particules dans les liquides



Caractéristiques du produit

- Conception robuste et pratique
- Résistant à la poussière et aux éclaboussures de liquides
- Léger: 8 kg
- Accepter comme bagage cabine lors de déplacements
- Paramètres d'analyse de mesure personnalisables
- Fonctionnement intuitif via l'écran tactile
- Contrôle automatique du débit et du volume de l'échantillon grâce à une pompe à piston en céramique résistante à l'usure
- 32 canaux de taille de particules ajustables
- Mesure sans pression (0-6 bar) et avec pression (4-420 bar)
- Utilisation du récipient d'échantillonnage de votre choix
- Stockage interne des données de résultats de plus de 4.000 mesures
- Affichage des résultats de mesure en temps réel et sauvegarde. Impression des résultats via une imprimante thermique intégrée
- Précision de mesures identique à l'appareil laboratoire
- Navigation dans le menu multilingue
- Autonomie de la batterie: plus de 4 heures

Technologie du comptage de particules

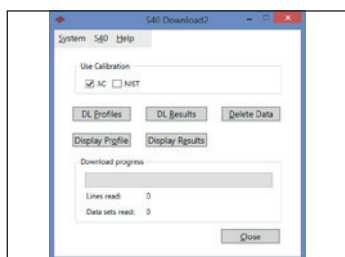
La cellule du capteur utilise la technologie volumétrique et les composants optiques sophistiqués garantissent une résolution très précise. Chaque particule passant à travers le capteur est détectée. Cette conception garantit une mesure des fluides très fiable même pour les liquides ultra propres.

Étalonnage

Le système est étalonné selon la norme internationale ISO 11171. Cet étalonnage est conforme aux normes NIST. L'ancien étalonnage ISO 4402, est toujours disponible sur demande.

Logiciel de téléchargement PAMAS

Le PAMAS S4031 possède un logiciel de transfert des informations sauvegardées en mémoire interne - PAMAS Download. Le transfert des résultats de mesure de l'instrument se fait via un câble USB connecté à un ordinateur. Les résultats peuvent ensuite être traités ultérieurement, par ex. en utilisant Microsoft Excel®.

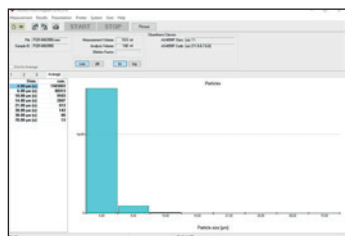


Logiciel de transfert de données

Logiciel PAMAS PMA

En utilisant le logiciel PAMAS PMA (en option), le PAMAS S40 peut être piloté, via un PC, comme une unité de laboratoire.

- Réglage convivial des paramètres de mesure
- Rapport et analyse des données de mesure
- Rapport de mesure comprenant les codes de propreté et les paramètres d'échantillon sous forme numérique et graphique
- Intégration LIMS possible



Logiciel PMA PAMAS

Communication des résultats de mesure selon les normes suivantes

ISO 4406, SAE AS4059, NAS 1638, GOST 17216, GJB 420B, CHARN, ainsi que des données brutes.

Lors de l'utilisation du logiciel PAMAS PMA, les résultats de mesure peuvent, en outre, être rapportés selon GJB 420A, NAVAIR 01-1A-17, SAE 749D et ISO 11218.2.

Versions

- **PAMAS S4031 GO Standard** pour liquide aqueux
- **PAMAS S4031 GO Seawater** pour eaux saline et saumâtre
- **PAMAS S4031 GO CL** pour liquides corrosifs
- **PAMAS S4031 GO Oil** pour la mesure des huiles
- **PAMAS S4031 GO Lube Oil** pour la mesure d'huile très visqueuse jusque 1000 Cst
- **PAMAS S4031 GO Fuel** pour la mesure de carburants tels que l'essence, le diesel ou le keroséne
- **PAMAS S4031 GO Skydrol** pour la mesure de fluides hydraulique à base d'ester de phosphate
- **PAMAS S4031 GO WG** pour les fluides hydrauliques à base d'eau



Sac à bandoulière PAMAS GO

Le sac à bandoulière sur mesure offre un espace supplémentaire pour les accessoires.

Spécifications

- 32 canaux de taille de particules ajustables
- Écran tactile
- Imprimante thermique intégrée
- Transfert de données: code ASCII, interface USB
- Alimentation : 100-240 V, 50-60 Hz
- Autonomie de la batterie env. 4 heures

Capteurs volumétriques PAMAS HCB-LD-50/50

Gamme de tailles disponibles

- 1-200 µm (ISO 21501-3)
- 4-70 µm(c) (ISO 11171)
- 2-100 µm (ISO 4402)

Concentration Max. de particules: 24.000 P/ml* à 25 ml/min**

PAMAS HCB-LD-25/25

Gamme de tailles disponibles

- 1-200 µm (ISO 21501-3)
- 1-100 µm(c) (ISO 4402)
- 4-70 µm (ISO 11171)

Concentration Max. de particules: 120.000 P/ml* à 25 ml/min**

PAMAS SLS-25/25

Possibilité de choix de tailles dans la gamme d'étalonnage:

- 0,5-20 µm (ISO 21501-2)
- 1-20 µm (ISO 4402)
- 1,5-25 µm(c) (ISO 11171)

Concentration max.:

13.000 P/ml* à 10 ml/min**

D'autres capteurs pour des particules plus grosses ou des concentrations plus élevées sont disponibles sur demande.

Taille du compteur

420 mm x 330 mm x 220 mm (L x H x P)

Poids

8 kg

Protection du boîtier

IP 64

* Erreur de Coïncidence 7.8 %

** D'autres débit sont possibles sur demande.



Management System
ISO 9001:2015

www.tuv.com
ID 9105038017