



PAMAS S4031

Instrumento portátil para contar partículas em líquidos

**Contador de partículas para análise remota de amostras,
incluindo os seguintes fluidos, dependendo da versão:**

- Água
- Suspensões
- Fluidos de limpeza
- Água do mar e salobra
- Fluidos corrosivos
- Óleo hidráulico
- Óleos de turbina e transformadores
- Óleos de motor e engrenagem
- Combustíveis
- Fluidos hidráulicos base fosfato éster
- Fluidos hidráulicos base água



PAMAS S4031

Instrumento portátil para contar partículas em líquidos



Características do Produto

- Design robusto & conveniente
- Peso 8 kg, somente
- Configurações das análises customizadas
- Operação intuitiva através da tela touchscreen
- Fluxo automático e controle do volume de amostragem feitos por bomba de pistão de cerâmica resistente ao desgaste
- 32 canais de tamanhos ajustáveis
- Medição sem pressão até 6 bar ou 420 bar de pressão do sistema, dependendo da versão
- Uso de qualquer recipiente de amostra
- Armazenamento interno de dados com mais de 4.000 medições
- Exibição dos resultados salvos no display e impressos por meio de impressora térmica integrada
- Mesma precisão de medição que uma unidade de laboratório
- Menu de navegação com vários idiomas
- Bateria com aprox. 4 horas de funcionamento

Técnica precisa de contagem de cada partícula

O sensor volumétrico e os componentes óticos sofisticados garantem excelente precisão e resolução. Cada partícula que passa através do sensor é detectada. O design assegura uma análise confiável mesmo com fluidos muito limpos.

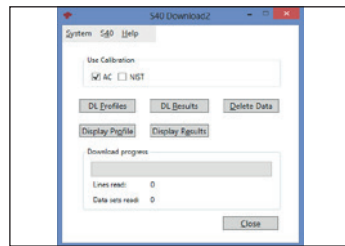
Calibração

O sistema é calibrado de acordo com a norma internacional ISO 11171. A calibração é rastreável a padrões NIST. Antigas calibrações como ISO 4402 ainda se encontram disponíveis.

Software

PAMAS Download

O PAMAS S40 é composto pela ferramenta de software - PAMAS Download. A transferência dos dados do instrumento é feita por meio de um cabo USB conectado ao PC / laptop. Os resultados podem ser posteriormente processados usando planilha Microsoft Excel®.

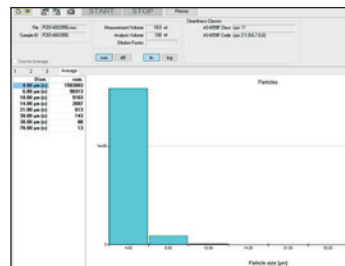


Software PAMAS Download

Software PAMAS PMA

Usando o Software PAMAS PMA (opcional), o PAMAS S4031 portátil pode ser usado, em conjunto com um PC, como um instrumento de laboratório.

- Programação dos parâmetros de medição bastante amigável
- Análises e relatórios dos dados medidos
- Relatório inclui códigos de limpeza e parâmetros da amostra em apresentação gráfica e numérica
- Integração LIMS é possível



Software PAMAS PMA

Relatório dos resultados

de acordo com as seguintes normas: ISO 4406, SAE AS4059, NAS 1638, GOST 17216, GJB 420B, CHARN, bem como dados em geral.

Quando usamos o software PAMAS PMA, os resultados podem ser expressos, adicionalmente, conforme a GJB 420A, NAVAIR 01-1A-17, SAE 749D e ISO 11218.2.

Versions

- **PAMAS S4031 Standard** para líquidos aquosos
- **PAMAS S4031 Seawater** para água salina e salobra
- **PAMAS S4031 CL** para líquidos corrosivos
- **PAMAS S4031 Oil** para pressão de sistema até 420 bar
- **PAMAS S4031 Lube Oil** com uso de óleo de alta viscosidade até 1.000 cSt (ISO 220)
- **PAMAS S4031 Fuel** para combustíveis, como: gasolina, diesel ou querosene
- **PAMAS S4031 Skydrol** para fluidos hidráulicos base fosfato éster
- **PAMAS S4031 WG** para fluidos hidráulicos base água



Robusta carcasa PAMAS GO

Todas as versões estão disponíveis em design robusto PAMAS GO, de forma opcional.

Dados técnicos

- 32 canais de tamanhos ajustáveis
- Display Touchscreen
- Termoimpressora integrada
- Transferência de dados: ASCII Code, interface USB
- Alimentação: 100–240 V, 50–60 Hz
- Tempo duração da bateria aprox. 4 horas

Sensores volumétricos PAMAS HCB-LD-50/50

Faixas disponíveis:

- 1–200 µm (ISO 21501-3)
 - 4–70 µm(c) (ISO 11171)
 - 2–100 µm (ISO 4402)
- Concentração máx. de partículas: 24.000 p/ml* em 25 ml/min**

PAMAS HCB-LD-25/25

Faixas disponíveis:

- 1–200 µm (ISO 21501-3)
 - 1–100 µm (ISO 4402)
 - 4–70 µm(c) (ISO 11171)
- Concentração máx. de partículas: 120.000 p/ml* em 10 ml/min**

Outros sensores de partículas para tamanhos ou concentrações maiores podem ser solicitados.

Tamanho
310 mm x 145 mm x 360 mm
(L x A x C)

Peso:
8 kg

- * Erro de coincidência de 7,8%.
- ** Diferentes fluxos podem ser usados.



Management System
ISO 9001:2015

www.tuv.com
ID 9105038017