

PAMAS PMA Software de Medição e Análise de Partículas

Software para operação de contadores de partículas e análise de resultados

Aplicação:

Software para o uso com contadores de partículas e análise de resultados

Características:

- Funções principais: Software para operação, seleção de parâmetros, armazenagem de dados e para análise dos resultados das medições
- Display de resultados: rela-tórios gráficos e numéricos de contagens acumulativas e diferenciais de acordo com classes de limpeza ISO 4406, NAS 1638, SAE AS 4059, GJB 420 e GOST 17216
- Idiomas disponíveis em Inglês, Alemão, Francês, Espanhol, Chinês, Russo, Finlandês e Português. O software vem com o idioma Inglês (padrão) mais um idioma indicado pelo usuário (caso disponível).
- Função adicional: análise da distribuição de tamanhos
- Microsoft Windows® 7, 8 e 10. Compatível com Win 7, 8 e 10 – testado e comprovado

Controle remoto e controle de dados dos resultados

O software **PAMAS PMA** permite medição de partículas e torna os resultados visíveis em tabelas e gráficos. Os contadores de partículas a seguir podem utilizar o programa:

- PAMAS SVSS
- PAMAS SBSS
- PAMAS SBSS WG
- PAMAS S40
- PAMAS S40 GO
- PAMAS S40 AVTUR
- PAMAS S40 GO AVTUR
- PAMAS S4031
- PAMAS S4031 WG
- PAMAS S4031 GO
- PAMAS S4031 GO WG

A quantidade de partículas, bem como a distribuição de tamanhos aparecem conforme normas de limpeza internacionais

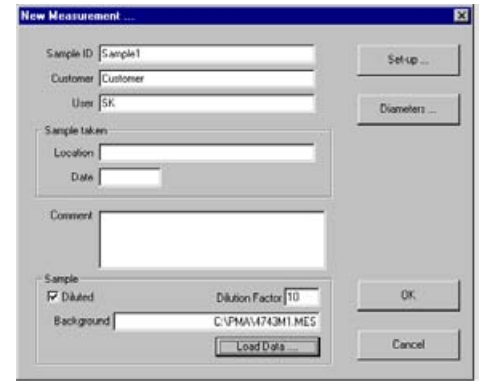
(i.e. ISO 4406, SAE AS 4059, NAS 1638, GOST 17216, GJB 420 e NAVAIR 01-1A-17).

O relatório inclui todos os parâmetros da amostra e a apresentação numérica e gráfica dos resultados. Os resultados são armazenados automaticamente e podem ser impressos e exportados para arquivos CSV.

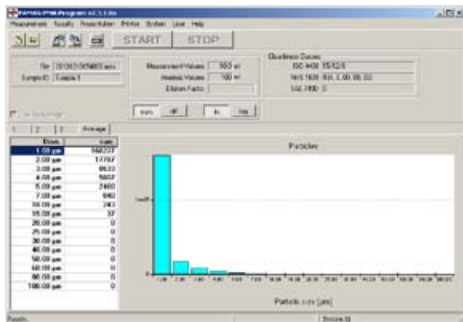
O histórico de resultados anteriores também pode ser acessado, impresso e exportado. Os resultados podem ser convertidos em formato ASCII, para serem usados em sistema LIMS, por exemplo.

Software compatível com sistemas operacionais vigentes

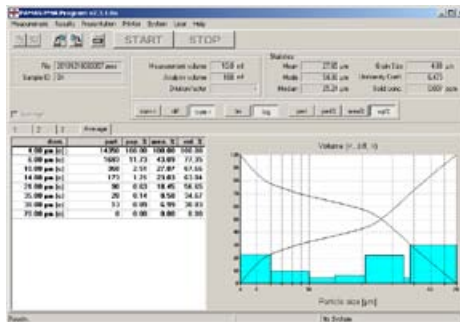
O software PAMAS PMA é compatível com Windows® 7, 8 e 10 da Microsoft.



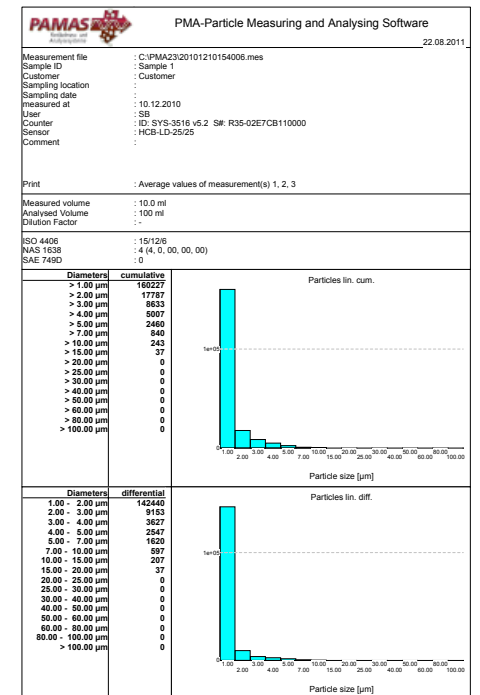
No início de cada nova medição, o usuário pode definir o fator de diluição na configuração. O programa PAMAS PMA leva em consideração este fator durante a análise e calcula a concentração de partículas original da amostra não diluída. (tela: PAMAS)



O software PAMAS PMA mostra resultados em tabelas e gráficos. Os resultados estão dispostos em canais de tamanhos. O número de tamanhos apresentado pode ser definido pelo usuário na configuração de ajustes do software (tela: PAMAS).



O software PAMAS PMA pode ser usado, também, para a análise de distribuição de partículas e mostra esta organização em função da população, área ou volume (veja nesta foto).



O relatório impresso do PAMAS PMA mostra os números de partículas acumulativos e diferenciais em tabelas e gráficos. O software também fornece a classe de limpeza de acordo com normas internacionais, ou seja: ISO 4406, NAS 1638 e SAE AS 4059 (foto: PAMAS).



Management System
ISO 9001:2015

www.tuv.com
ID 9105038017

- PAMAS HEAD OFFICE** Dieselstraße 10, D-71277 Rutesheim, Phone: +49 7152 99 63 0, Fax: +49 7152 99 63-32, Email: info@pamas.de
PAMAS USA 1408 South Denver Avenue, Tulsa, OK 74119 USA, Phone: +1 918 743 6762, Fax: +1 918 743 6917, Email: clay.biolo@pamas.de
PAMAS BENELUX Mechelen Campus, Schaliënhoedreef 20T, B-2800 Mechelen, Phone: +32 15 28 20 10, Mobile: +32 477 42 48 62, Email: paul.pollmann@pamas.de
PAMAS FRANCE Route du Tailleur 210/136, F-40170 Saint-Julien-en-Born, Mobile +33 6 25 33 20 41, Email: eric.colon@pamas.fr
PAMAS LATIN AMERICA Curitiba-Paraná, Brazil, Phone/Fax: +55 41 3022 5445, Mobile: +55 41 999 72 21 73, Email: marcelo.aiub@pamas.de
PAMAS INDIA No. 203, I floor, Oxford House, #15 Rustam Bagh Main Road, Bangalore 560017, India, Phone: +91 80 41 15 00 39, Email: info@pamas.in
PAMAS HISPANIA Calle Zubileta No. 13 1ºB, ES-48991 Algorta, Mobile: +34 67 75 39 699, Email: julian.malaina@pamas.de
PAMAS UK Sci-Tech Daresbury, Keckwick Lane, Daresbury, Cheshire WA4 4FS, Mobile: +44 79 17 71 33 66, Email: graeme.oakes@pamas.de